

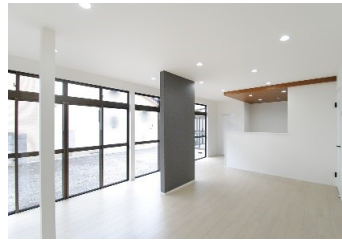


上田市常磐城6丁目

しなの鉄道線「西上田駅」車約7分(約3.4km)

上田市街地循環バス赤・青「常磐町」バス停 徒歩約7分(約550m)

中古住宅



販売価格

PRICE DOWN

1,798 (税込) 万円

- ★LDK広々19.5帖!
- ★4LDK・敷地内駐車2台可
- ★キッチン、トイレ、洗面所新品交換

※令和6年9月15日までは当方手数料は分かれとなります。



住所 上田市常磐城六丁目15番7号
地番 上田市常磐城六丁目1617番20
交通 しなの鉄道線「西上田駅」車約7分(約3.4km)
上田市街地循環バス赤・青「常磐町」バス停徒歩7分(約550m)

土地面積 271.40㎡ (82.09坪)
道路負担 -
建物面積 1F: 121.05㎡ 合計: 121.05㎡(36.61坪)
建物構造 木造かわらぶき平家建
築年月日 年月日不詳新築 昭和38年(月日不詳)築
増改築 昭和53年月日不詳変更、増築
間取り 4LDK
駐車場 2台可
設備 公営水道、公共下水、都市ガス
引渡し 即引き渡し可
接面道路 西側約4.0m公道
接面間口 西側約15.0m
土地権利 所有権
地目 宅地
区域区分 未線引区域
用途地域 第1種低層住居専用地域
建ぺい率 50%
容積率 80%
学校区 西小学校(約1.2km)、第三中学校(約1.9km)
公法制限 上田市景観条例、上田市景観計画など
備考 ・前所有者の売却理由: 相続資産の整理

主なリフォーム内容

令和6年3月完了

- ・システムキッチン新品
- ・洗面化粧台新品
- ・トイレ新品・給湯器新品
- ・クロス貼替
- ・フロア増強・畳表替え
- ・玄関ドア交換
- ・建具交換(一部CF張替)
- ・TVモニターホン新品
- ・照明器具新品・障子・換気扇
- ・外壁、内部塗装
- ・ハウスクリーニング
- ・白アリ防蟻工事(5年保証)
- ・サッシ一部交換
- 防蟻工事の保証期間は工事完了日より5年間です。

返済例	月々	49,186	円	
	●借入	1,700万円	●自己資金	98万円
	●金利	1.15%	(3年固定/令和6年6月現在)	
	●返済期間	35年	※八十二銀行(紹介)の場合	

【周辺施設】

- ・上田常磐町簡易郵便局 (450m)
- ・やおふく秋和店 (約1.1km)
- ・セブンイレブン上田秋和店 (約880m)

告知事項 前居住者が室内で病死されています。
耐震基準適合証明書発行には別途費用がかかります。

●所有権移転などの手続きを行う司法書士、及び火災保険加入の際は売主指定とさせていただきます。図面等、現状と異なる場合は現状優先とします。●周辺施設につきましては令和5年9月に調査したものであり、将来移動(移転)または廃止される場合がございます。万一、ご成約の際はご了承ください。

2024/8/7 更新

仲介



長野県知事免許(2)第5502号

小柳産業株式会社

営業時間 9:00~12:00 13:00~16:30

上田市材木町2丁目12-10

TEL: 0268-22-5353

FAX: 0268-25-4780

※当方手数料は分かれとなります。

- 固都税: 42,292円(令和6年度)
- 概算登記費用(抵当権設定額1,800万円): 304,558円
- 概算火災保険料(5年一括フル): 348,000円
- 仲介手数料: 633,600円
- 建物消費税: 780,000円