

既存住宅
瑕疵保険
適合住宅



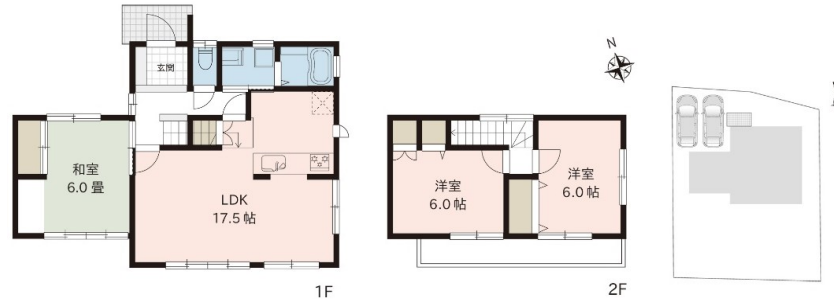
販売価格

PRICE DOWN

1,398 (税込) 万円

- ★南小学校・第四中学校区
- ★3LDK・敷地内駐車2台可
- ★水回り機器新品交換

※正規手数料お支払いさせていただきます。



主なリフォーム内容

令和6年4月完了

- ・システムキッチン新品
- ・トイレ新品・給湯器新品
- ・フロア増強・畳表替
- ・建具交換(一部CF張替)
- ・照明器具新品
- ・ハウスクリーニング
- ・サッシ一部交換
- ・システムバス新品
- ・洗面化粧台新品
- ・クロス貼替・障子・襖張替
- ・玄関ドア交換
- ・TVモニターホン新品
- ・外壁、内部塗装
- ・白アリ防蟻工事(5年保証)

●防蟻工事の保証期間は工事完了日より5年間です。

返済例	月々 37,921 円
●借入 1,300 万円	●自己資金 98 万円
●金利 1.20 %	(3 年固定 / 令和6年8月現在)
●返済期間 35 年	※八十二銀行(紹介)の場合

【周辺施設】

- ・ファミリーマート 上田中之条店(約700m)
- ・ラ・ムー 上田築地店(約1.9km)
- ・ダイレックス 中之条店(約2.2km)

告知事項

- 住所 上田市下之条708番地4
 地番 上田市下之条字中坊708番4
 交通 上田電鉄別所線「上田原駅」車約6分(約2.4km)
 千曲バス 県道川西線「常福寺前」バス停 徒歩約4分(約280m)
- 土地面積 210.83㎡(63.77坪) 実測210.06㎡(63.54坪)
 道路負担 -
 建物面積 1F:56.69㎡ 2F: 26.49㎡ 合計: 83.18㎡(25.16坪)
 建物構造 木造瓦葺2階建
 築年月日 昭和60年8月新築
 増改築 -
 間取り 3LDK
 駐車場 2台可
 設備 公営水道、公共下水、都市ガス
 引渡し 即引き渡し可
 接面道路 北側約4.3m公道
 接道間口 北側約6.7m
 土地権利 所有権
 地目 宅地
 区域区分 未線引区域
 用途地域 指定無し
 建ぺい率 60%
 容積率 200%
 学校区 南小学校(約1.3km)、第四中学校(約2.7km)
 公法制限 上田市景観計画など
 備考 ・前所有者の売却理由: 自己資産の整理

●所有権移転などの手続きを行う司法書士、及び火災保険加入の際は売主指定とさせていただきます。図面等、現状と異なる場合は現状優先とします。●周辺施設につきましては令和5年11月に調査したものであり、将来移動(移転)または廃止される場合がございます。万一、ご成約の際はご了承下さい。

2024/8/27 更新

※仲介手数料: 正規となります。

- 固定費: 32,131円(令和6年度)
- 概算登記費用(抵当権設定額1,500万円): 198,758円
- 仲介手数料: 501,600円
- 建物消費税: 780,000円
- 概算火災保険料(5年一括フルサポート): 296,400円