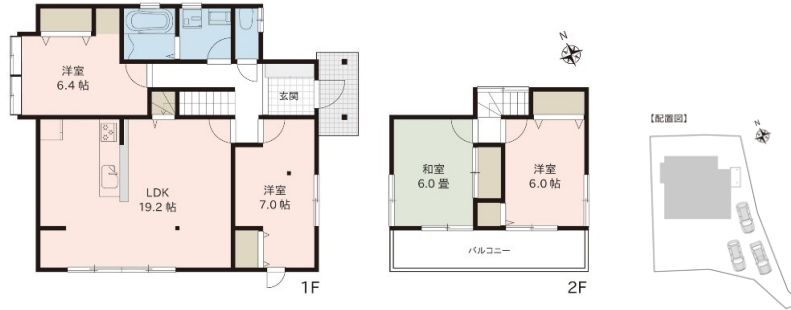


※令和6年10月8日までは当方手数料は分かれとなります。

販売価格

1,698 (税込) 万円

- ★「上田駅」まで車約11分
- ★駐車スペース3台可
- ★水まわり機器全て新品交換



住所 上田市蒼久保1323番地2
 地番 上田市蒼久保字村上1323番2
 交通 しなの鉄道「上田駅」車約11分(約5.1km)
 オレンジバス 神川・神科コース バス停「蒼久保」徒歩約11分(約820m)
 道路負担 -
 土地面積 304.16㎡ (92.00坪) ※実測面積305.57㎡ (92.43坪)
 建物面積 1F:76.94㎡ 2F:26.49㎡ 合計103.43㎡ (31.28坪)
 建物構造 木造瓦葺2階建
 築年月日 昭和55年12月 築
 増改築 -
 間取り 4LDK
 駐車場 3台可
 設備 公営水道、公共下水、個別プロパンガス(貸与契約)
 引渡し 即引渡し可(令和6年7月リフォーム完了)
 接面道路 南側約4.1m公道
 接道間口 南側約2.3m
 土地権利 所有権
 地目 宅地
 区域区分 未線引区域
 用途地域 指定なし
 建ぺい率 60%
 容積率 200%
 学区 神川小学校(約1.3km)、第一中学校(約2.3km)
 公法制限 上田市景観条例ほか
 備考 前所有者の売却理由: 不要資産の整理

主なリフォーム内容 令和6年7月完了

- ・システムキッチン新品
 - ・システムバス新品
 - ・トイレ新品
 - ・洗面化粧台新品
 - ・フロア増強
 - ・クロス貼替、畳表替え
 - ・建具交換
 - ・TVモニターホン新品
 - ・玄関ドア新品交換
 - ・外壁、内部塗装
 - ・浴室サッシ交換
 - ・照明器具新品
 - ・白アリ防蟻工事(5年保証)
 - ・ハウスクリーニング
- <給排水管は既存です> <防蟻工事の保証期間は工事完了日より5年です>

返済例	月々 46,672 円
●借入 1,600 万円 ●自己資金 98 万円	
●金利 1.20 % (3 年固定/令和6年8月現在)	
●返済期間 35 年 ※八十二銀行(紹介)の場合	

【周辺施設】
 斉藤外科医院(約650m)
 セブンイレブン 上田芳田店(約850m)
 A・コブファーマーズうえだ店(約2.5km)

告知事項 ①フロアハウス貸与契約 ②本物件敷地内には中部電力・NIT所有の電柱各1本が存しており、1本につき年間1,500円の敷地使用料が支払われています。③越境同意書あり(控え壁) ④通路協定あり ⑤耐震基準適合証明書の発行には別途費用が必要です。

●所有権移転などの手続きを行う司法書士、及び火災保険加入の際は売主指定とさせていただきます。図面等、現状と異なる場合は現状優先とします。●周辺施設につきましては令和6年4月に調査したものであり、将来移動(移転)または廃止される場合がございます。万一、ご成約済の際はご了承下さい。

2024/8/27 更新

※当方手数料は分かれとなります。